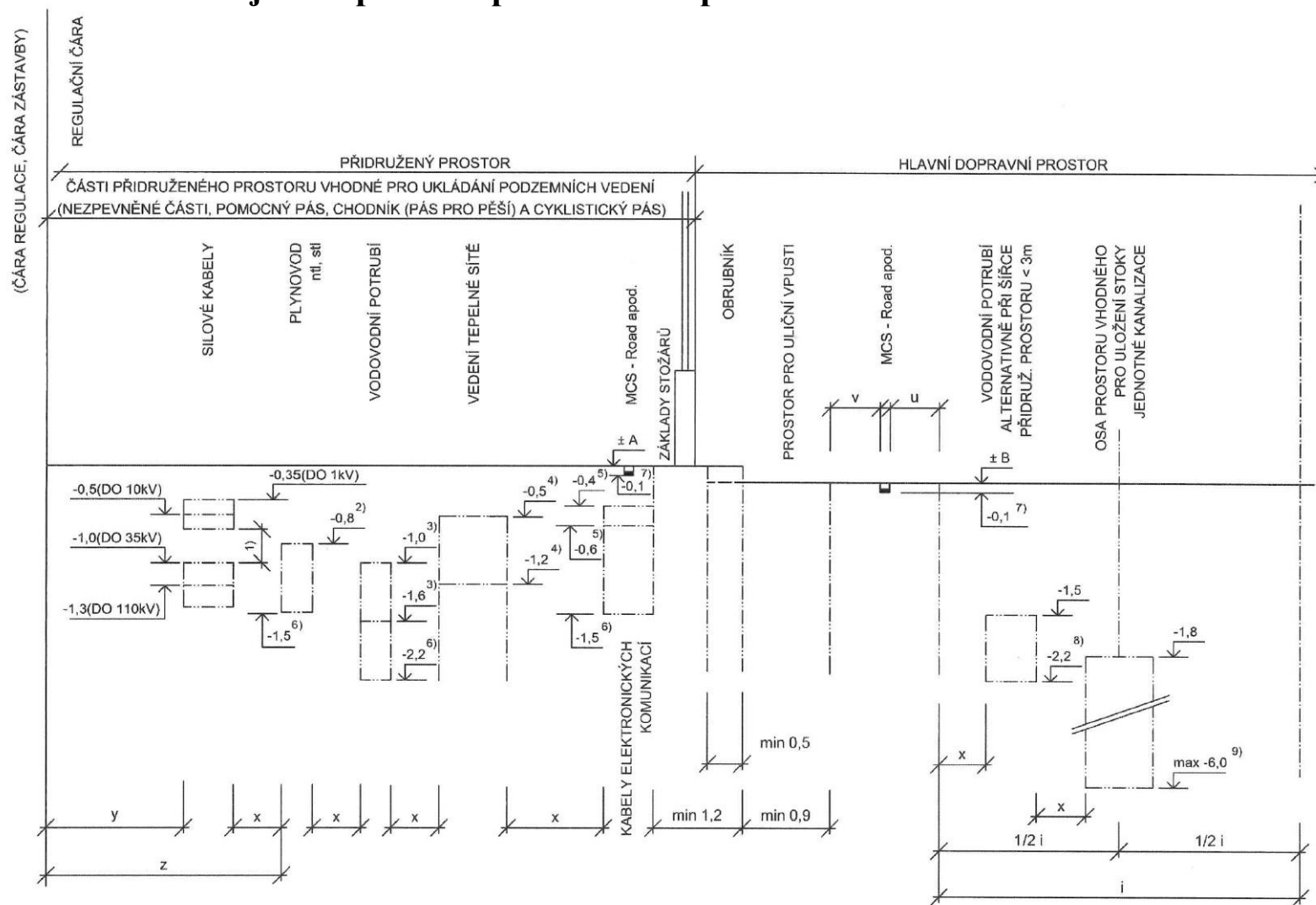


## Zájmová pásma v přidruženém prostoru dle ČSN 73 6005



## Legenda

- x Nejmenší dovolená odstupová vzdálenost v horizontálním směru mezi jednotlivými vedeními (viz článek 5.1.9, tabulka A.1).
- y Nejmenší dovolená vzdálenost silových kabelů od stavebního objektu (podle ČSN 33 2000-5-52) ed. 2.
- z Nejmenší dovolená vzdálenost plynovodu od stavebního objektu (další informace lze nalézt např. v TPG 702 01 [2] a TPG 702 04 [3]).
  - 1) Prostor pro přípojky.
  - 2) Krytí u nízkotlakých a středotlakých plynovodů menší než 800 mm je dovoleno jen po projednání s provozovatelem a vlastníkem plynárenského zařízení.
  - 3) Nejmenší krytí je podle místních podmínek v rozmezí 1,0 až 1,6 m podle ustanovení ČSN 75 5401.
  - 4) Optimální krytí je podle místních podmínek v rozmezí 0,4 m až 1,2 m.
  - 5) Nejmenší krytí pro sdělovací kabely v zemi a podpovrchové (nikoliv hloubkové) kabelovody elektronických komunikací je 0,4 m, pro hloubkové kabelovody elektronických komunikací je 0,6 m.
  - 6) Největší doporučené krytí (kromě zvláštních případů).
  - 7) Možná poloha optického telekomunikačního kabelu instalovaného bezvýkopovou technologií MCS-Road apod., s jeho uložením do vybroušené drážky cca 10 mm široké a 100 mm hluboké (pod obrusnou vrstvu vozovky),
    - u nejmenší dovolené odstupové vzdálenosti okraje drážky pro trasu MCS-Road apod. od zájmového pásma vedení jiného druhu 0,3 m,
    - v nejmenší dovolené odstupové vzdálenosti okraje drážky pro trasu MCS-Road apod. od kraje uliční vpusti/jejího půdorysu 0,3 m.
  - 8) Ve větších městech se vodovod ukládá do hloubky 3 m, hlouběji jen výjimečně (samozřejmě nad kanalizací) po souhlasu správce/provozovatele.
  - 9) Ve větších městech je u kanalizace potřebná větší hloubka.